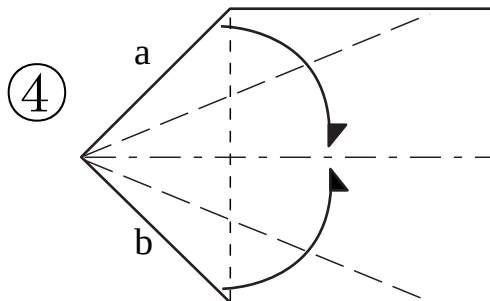


# おり紙飛行機 イカ型(基本)

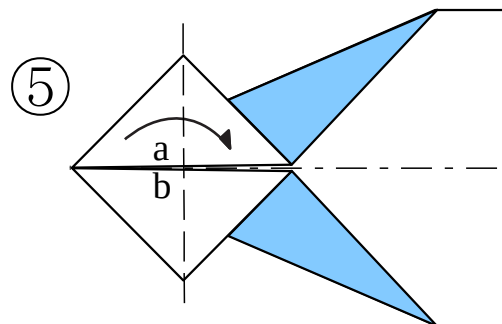
推奨用紙サイズ B5、A5サイズ



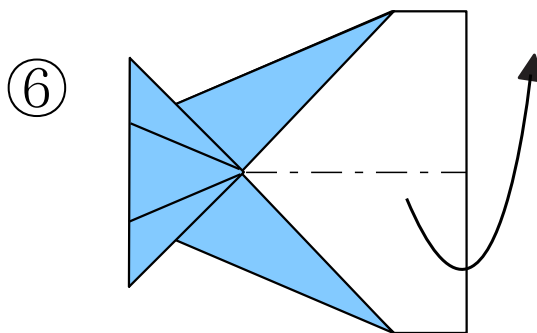
山折り線 ————  
谷折り線 ————  
隠れ線 ————



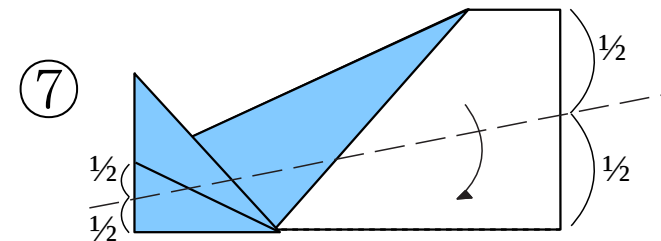
紙を裏返し、先に折った三角を引き出しながら辺a、bを中心線に向けて図⑤の様に折る。



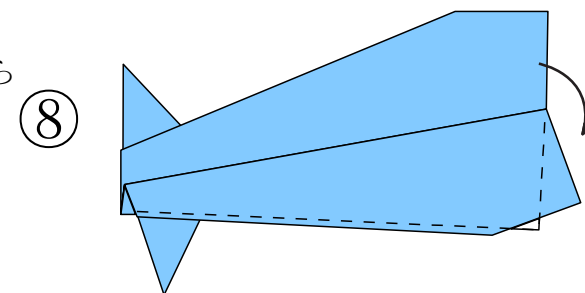
頭の四角部分を半分に折る。



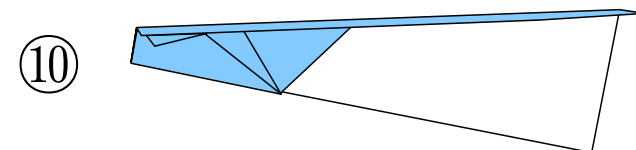
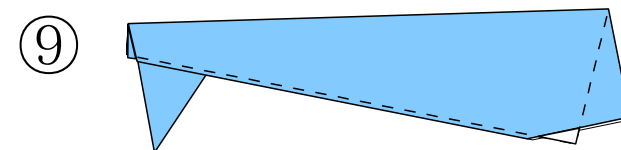
折り重ねた面を外側にして半分に折る。



頭の紙の折り重なった部分約1/2と後端の約1/2を結ぶ線で翼を折る。

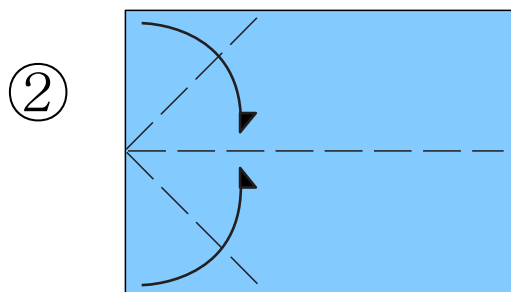


背中の面がズレない様にもう片方も翼を折る。

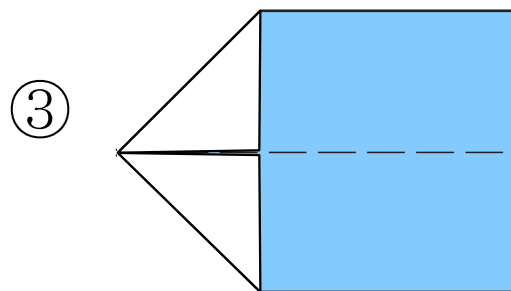


翼を広げ左右のバランスを整える。 完成!!

① 翼の上面になる方を内側にして、紙の短手の中心でふたつに折り、再度開き、谷折りを上にして置く。(図②)



片側の角を中心線に向って図③の様に三角に折る。



町田紙飛行機倶楽部

[http://www.geocities.jp/machida\\_ppclub/](http://www.geocities.jp/machida_ppclub/)

